

UNIVERSITÀ VITA-SALUTE SAN RAFFAELE

Facoltà di Medicina e Chirurgia
Master di primo livello in Wound Care
aa. 2017/2018

L'IMPORTANZA DELL'IMPLEMENTAZIONE DELLA NPWT A LIVELLO TERRITORIALE

Relatore: dott.ssa Ornella Forma

Tesi di Master di: Danilo Volpi Matr. 013127

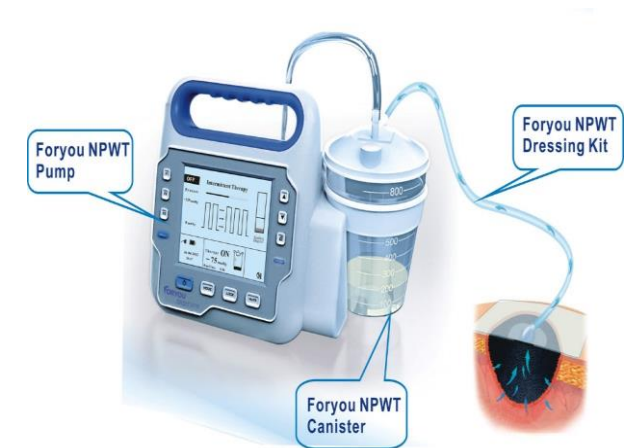
OBBIETTIVI DELL' ELABORATO:

documentare i rischi/benefici del trattamento delle lesioni acute e croniche e verificare le eventuali differenze e l'efficacia della gestione delle terapie domiciliari con:

NPWT DI SUPERFICIE
utilizzata al domicilio



NPWT DI PROFONDITÀ
utilizzata in ospedale

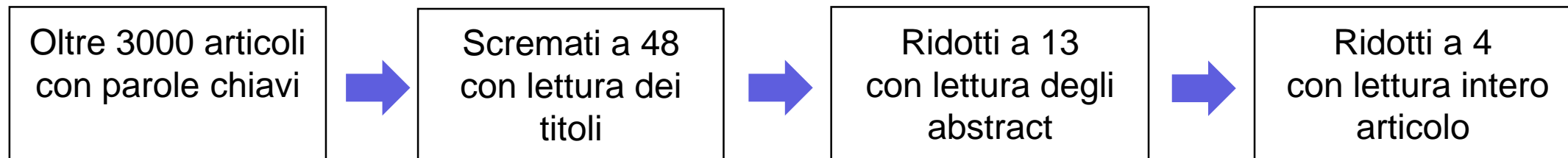


Materiali e metodi:

revisione sistematica della letteratura sulla buona pratica della NPWT clinica e domiciliare

Criteri di ricerca:

Modello PICO, Keyword, operatori booleani, Limiti



Negative Pressure Wound Therapy (NPWT):

La terapia con NPWT delle lesioni è un sistema che impiega una pressione negativa per migliorare l'ambiente della lesione, accelerando la guarigione e riducendo i tempi di cicatrizzazione.



NPWT

Vantaggi:

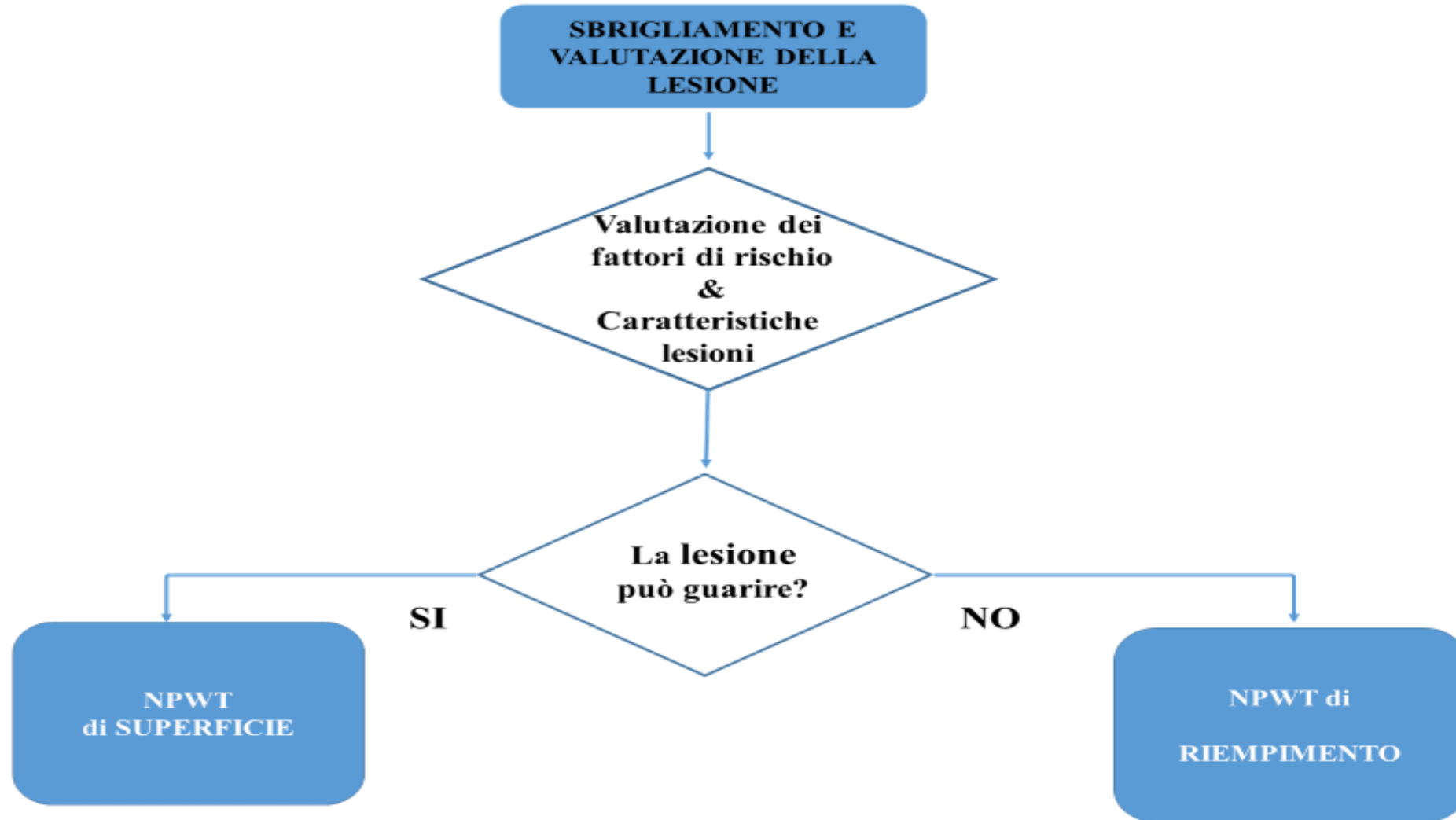
- Stimola il tessuto di granulazione;
- Aumenta il flusso sanguigno dei vasi;
- Controlla e/o riduce la carica batterica;
- Gestisce l'essudato e l'edema;
- Stimola la neoangiogenesi;
- Stimola la proliferazione cellulare fino all'epitelizzazione;
- Migliora la tolleranza del paziente e lo stile di vita;
- Riduce i tempi e i costi di ospedalizzazione.

Svantaggi:

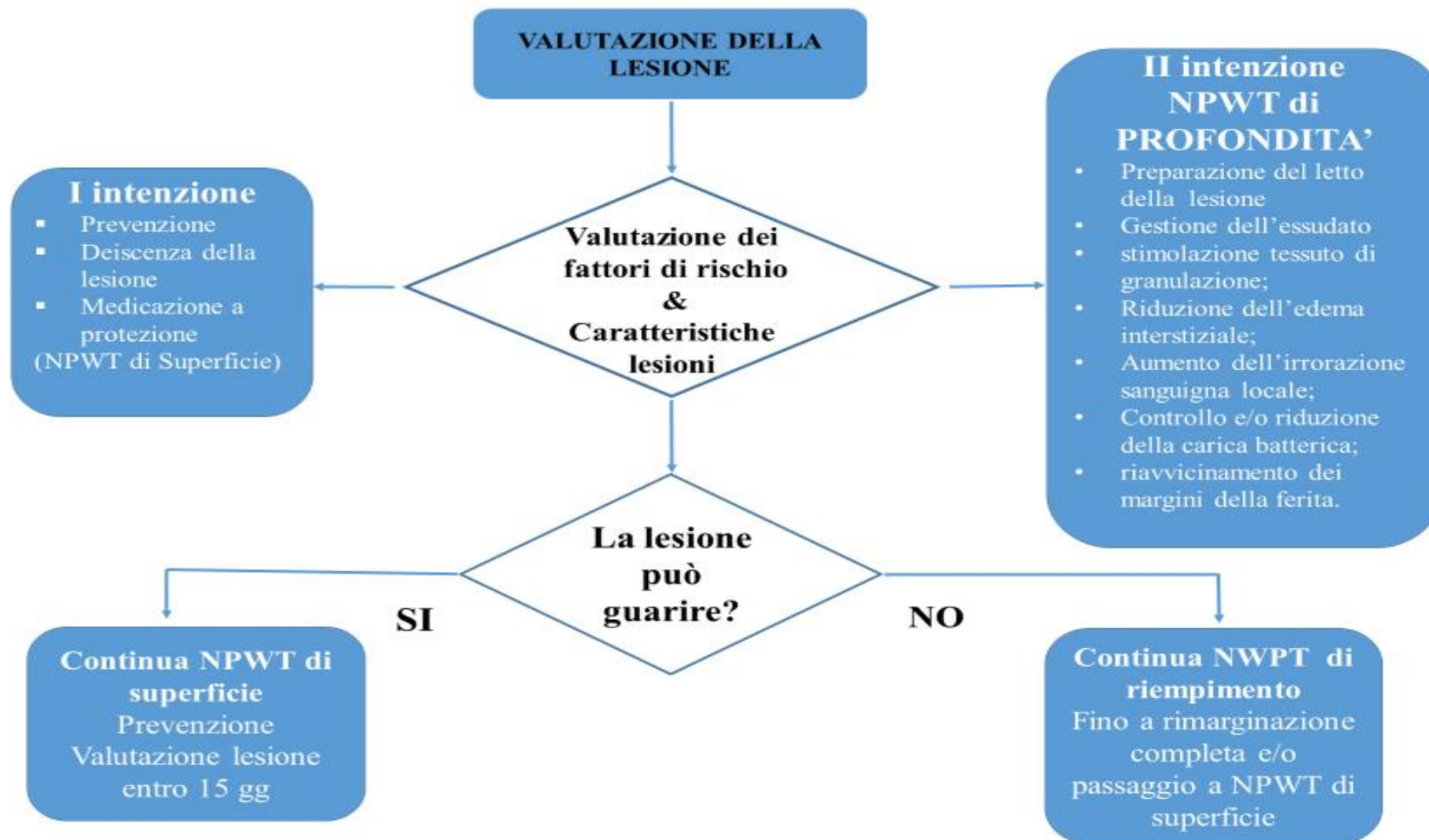
- Controindicato sulle lesioni di natura neoplastiche;
- Non utilizzare direttamente su organi, nervi e vasi;
- Osteomielite non trattata;
- Fistole non enteriche;
- Tessuto necrotico con presenza di escara;
- Emorragie importanti;
- Infezioni gravi non trattate;
- Cellulite.



ALGORITMO SULLA GESTIONE DELLA NPWT DI RIEMPIMENTO



ALGORITMO SULLA GESTIONE NPWT A LIVELLO TERRITORIALE



Conclusioni:

Cosa è possibile quindi fare in futuro?

